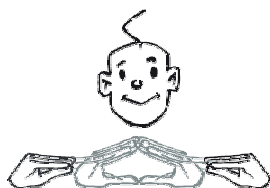


Qui sommes nous ?

C.F.L.S., association implantée à Lille (Ayant une forte présence dans la région Nord, Pas de calais) a été créé en 1984 par les sourds eux-mêmes.



au C.F.L.S.

Chaque année, plusieurs centaines de stagiaires de tous profils, apprennent la

langue des signes française au C.F.L.S..

Depuis cette date le C.F.L.S. a été en constante évolution. Nos formateurs sont sourds natifs, formés et expérimentés.

Nos objectifs :

- faire découvrir la LSF et la culture sourde
- favoriser les échanges entre sourds et entendants.



Au revoir

* Possibilités de prises en charges:
entreprise / pôle emploi / AGEFIPH



19, Boulevard Papin-3^{ème} étage-59000 Lille

(Accueil du secrétariat: Mardi et jeudi
de 9h30 à 12h30 et de 13h30 à 16h30)

Tél. : 03 20 42 90 37

Mail : c.f.l.s@orange.fr

Rejoignez-nous sur notre page Facebook :
Centre de Formation à la Langue des Signes

Ou sur le Site www.languesignes-lille.fr

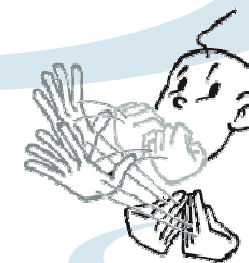


CENTRE DE FORMATION A
LA LANGUE DS SIGNES

Plan de Formation Niveaux A1 et A2



Bonjour



bienvenue

Cycle A1 = Découverte (120h de formation en 4 niveaux)

Niveau A1.1 (LSF 1) = 30 heures

- Informations générales sur la communauté Sourde.
- Première prise de contact.
- Travail sur l'expression corporelle et introduction progressive de la LSF.
- Décrire les formes, les objets, les personnages...
- Se présenter en « nom-signé » (« Pi Sourd »).
- Poser des questions simples .
- Jeux visuels et ludiques (sur la base d'images ou de scénarios).

Niveau A1.2 (LSF 2) = 30 heures

- Assimilation des bases lexicales par thème de la vie quotidienne (professions, pays...).
- Apprentissage de l'alphabet manuel.
- Utilisation du pointage directionnel (pronoms personnels).
- Dialogues simples et jeux de rôle mettant en pratique les signaires acquis.

Niveau A1.3 (LSF 3) = 30 heures

- Exprimer ses préférences et ses goûts.
- Elargir les bases lexicales par thème de la vie quotidienne.
- Situations d'achat, au restaurant etc.
- Dialogues et jeux de rôles 2

Niveau A1.4 (LSF 4) = 30 heures

- Analyser les 5 paramètres de la formation des signes
- S'exprimer dans le temps (les indicateurs de temps)
- Développer le dialogue
- Travailler la narration de situations de la vie quotidienne

Cycle A2 = Intermédiaire (120h de formation en 4 niveaux)

Niveau A2.1 (LSF 5) = 30 heures

- Maîtriser les structures spatiales de la LSF.
- Approfondir les structures de grande iconicité : proformes, transferts, placements, spécificateurs de forme et de taille.
- Discussions sur des thèmes d'actualité.
- Décrire, situer un lieu (ville, pays...)

Niveau A2.2 (LSF 6) = 30 heures

- Mise en pratique des verbes et pronoms directionnels et locatifs.
- Saisir le locuteur Sourd à partir de séquences vidéo.
- Interprétation d'un sujet d'actualité en LSF (en évitant le « français signé »).
- Débattre et argumenter.

Niveau A2.3 (LSF 7) = 30 heures

- Syntaxe de la langue des signes et importance de l'expression du visage.
- Exercices de narration suivis de questions de compréhension.
- Placement du narrateur et des personnages.
- Mises en situation 3.

Niveau A2.4 (LSF 8) = 30 heures

- Reprise et approfondissement des notions de temps et d'espace.
- Affiner la compréhension visuelle des locuteurs Sourds à travers des histoires, contes...
- Raconter une histoire, un événement (réel ou imaginaire) en utilisant des structures plus complexes.

* Possibilité d'intervention, à la sensibilisation du monde des sourds sur demande.